

Trimble

WorksManager software til bygge- og anlægsbranchen



Prøv det allerede i dag på [WorksManager.com](https://www.trimble.com/worksmanager)

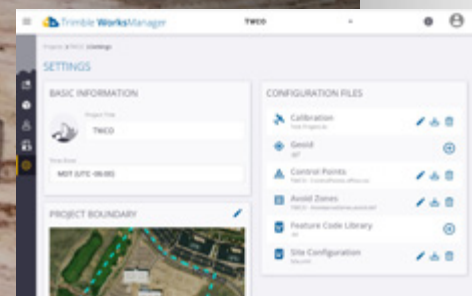


TRÅDLØS Dataoverførsel

Overfør automatisk data til byggepladsen uden at forlade kontoret.

Ved hjælp af **Trimble® WorksManager** kan der f.eks. overføres 3D-design trådløst til byggepladsen. Det sparer både kørsel og penge og gør arbejdet mere effektivt. Arbejdsledere og projektledere kan være sikre på, at maskinførere og andre brugere benytter sig af det seneste design. Et praktisk betjeningspanel giver et overblik over byggepladsen i realtid, så entreprenøreren kan følge med i projektet og undgå dyre fejl og slippe for at gøre arbejdet om.

Håndterer nemt data og maskinenheder på tværs af projekter og byggepladser.





INTUITIV SOFTWARE, GNIDNINGSLØS OVERFØRSEL

Trimble WorksManager er den mobile, brugervenlige informationscentral, som forbinder entreprenøren til de oplysninger, der er vigtige til brug for at kunne udføre et godt stykke arbejde – første gang, så forsinkelser minimeres og nedetid undgås.

FØLG DINE MASKINER OG FÅ HJÆLP FRA KONTORET

Muligheden for at følge positionen for forskellige enheder og se deres status gør, at du altid har den sidste nye information og kan sikre dig, at projektet forløber som det skal. Detaljeret information i realtid, der viser maskinernes position og aktivitet, hjælper med at undgå miskommunikation.

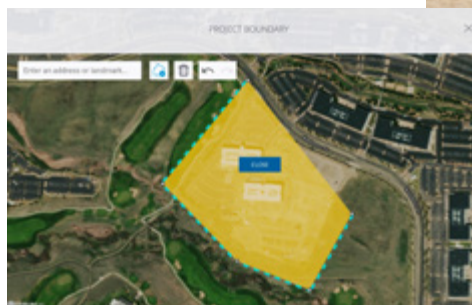
Ved at fejlfinde problemer, som opstår i felten, fra kontoret via fjernbetjening, kan ekstra kørsel til og fra byggepladsen undgås. Det er gjort nemt at supportere mandskabet effektivt ude på pladsen, så du hurtigt kan reagere, når der sker fejl, og få alle tilbage til arbejdet.

OPDATEREDE OG NØJAGTIGE DATA

Maskinens position opdateres hvert 30. sekund og design opdateres hvert 5. minut, så du altid har den seneste information. Dette muliggør, at beslutninger kan tages hurtigt, så du kan forblive inden for budgettet og minimere, at arbejdet skal gøres om. Udvid rækkevidden for dine eksisterende basestationskorrektioner, så du kan arbejde problemfrit over et større område.

BRUGERVENLIG INTEGRATION MED TRIMBLE PRODUKTER

WorksManager er optimeret til den seneste Trimble-teknologi og kan anvendes sammen med maskinstyringssystemet Trimble Earthworks, positioneringssystemet Trimble Siteworks og kontorprogrammet Trimble Business Center.



Trimble WorksManager: Sådan fungerer det!

1. Opret projekt
2. Opret et design
3. Publicér designet
4. Indlæs designet
5. Administrér og overvåg
6. Fjernbetjening



SITECH

SITECH DANMARK A/S
Mossvej 9
8700 Horsens
Tel: 7025 4414
www.SITECH.dk

Trimble Civil Engineering and Construction
10368 Westmoor Drive
Westminster, Colorado 80021 USA
800-361-1249 (Gratisnummer i USA)
Tlf. +1-937-245-5154
construction_news@trimble.com

[construction.trimble.com/worksmanager](https://www.construction.trimble.com/worksmanager)

© 2019, Trimble Inc. Alle rettigheder forbeholdes. Trimble og Globe & Triangle er varemærker, der tilhører Trimble Inc., der er registreret i USA og i andre lande. PN 022482-4158-DK (09/19)