



# DG613 / DG613G / DG813 DIALGRADE® RØRLÆGNINGSLASER

KOMPAKT, ROBUST OG SMART – PERFEKT I ET RØR



DG613 / DG613G / DG813

## DG613 / DG613G / DG813 Rørlægningslaser

Spectra Precision DG813, DG613 og DG613G, er designet til snævre rør og leverer derfor den mest produktive rørlægning på markedet. Laserne er ekstremt robuste og fungerer fint under krævende underjordiske forhold. Laserstrålerne, der er udviklet med den nyeste teknologi fra Spectra, bevæger sig hurtigt og præcist, når man skal lave linjeføring og fald. Topmodellen fra sortimentet, DG813, leveres med en smart Spot Finder-modtager, som laseren kan justere til automatisk og den kan også beregne faldet, en enestående funktion til kontrol af tidligere arbejde ved opsætningen på dag to.

DG813 og DG613(G) er lette at bruge på grund af det nye menustyrede interface, som forøger effektiviteten og giver en ydeevne og pålidelighed uden sidestykke. Det nye sortiment af rørlægningslasere fra Spectra Precision gør det lettere at arbejde i grøfter og udgravninger.

### Vigtigste egenskaber

- Kortere længde
- Faldområde -12 % til +40 %
- Selvnivellerende i hele faldområdet og fuld tværaksekompensation
- Ultrahurtig strålebevægelse
- Rækkevidde op til 150 m med radiostyret / infrarød fjernbetjening
- Stort og intuitivt grafisk display på laser og fjernbetjening
- IP68-beskyttelse (støv- og vandtæt)
- Kan bruge NiMH- og Alkalinebatterier
- Avancerede funktioner der reducerer arbejdstiden: Line Set/Check (opsætning første dag), Line Scan (opsætning anden dag) og Line Alert
- Automatiske funktioner til strålejustering, opfangning af stråle og faldberegning (kun DG813)

### Laser

- Nøjagtighed, selvnivellerung (niveau):<sup>1,3</sup> ± 1,5 mm/30 m, 10 buesekunder
- Rækkevidde:<sup>1,2</sup> op til 150 m
- Lasertype
  - DG813, DG613: Rød laserdiode 600 - 680 nm
  - DG613G: Grøn laserdiode 510 - 570 nm
- Laserklasse: Klasse 3A/3R, <5mW ELLER klasse 2
- Selvnivelleringsområde
- På langs: Over hele faldområdet med automatisk tværaksekompensation (ikke nødvendigt med grov nivellerung);
- Faldområde: -12 % til +40 %
- Søgeområde for Spot Align (DG813): op til +45° (med SF803 vinklet mod laseren)
- Linjeområde: 20° ±1°
- Nivelleringsindikatorer: LCD-display; stråle og LED blinker
- Strømforsyning: 10000mAh NiMH batteripakke
- Batterilevetid:<sup>1</sup>
  - DG813, DG613: Rød – 40 timer NiMH
  - DG613G: Grøn – 30 timer NiMH
- Temperaturkompensation: Ja
- Længde: 25 cm
- Diameter: 13,5 cm
- Arbejdstemperatur: -20 °C +50 °C
- Opbevaringstemperatur: -20 °C +70 °C
- Montering på trefodsstativ: 5/8 x 11 vandret
- Beskyttelsesgrad: IP68
- Vægt: 3,98 kg
- Symbol for batteristatus: LCD batteriindikator
- Ved lav batteritilstand: enheden lukker ned

### Fjernbetjening RC803

- Radiostyret rækkevidde (over jordhøjde):<sup>1,2,5</sup> op til 130 m
- Infrarød rækkevidde (fremad):<sup>1,2</sup> op til 150 m
- Strømforsyning: 2 x 1,5V AA Alkaline-batterier
- Batterilevetid:<sup>1</sup> 130 timer
- Beskyttelsesgrad: IP66
- Vægt (inkl. batterier): 260 g

### Spot Finder SF803

- Rækkevidde:<sup>1,4,5</sup> op til 150 m
- Strømforsyning: 4 x 1,5V AA Alkaline-batterier
- Batterilevetid:<sup>1</sup> 30 timer
- Beskyttelsesgrad: IP67
- Vægt (inkl. batterier og låg til batterirum): 430 g

### Transporter ST802

- Rækkevidde ved radioforbindelse:<sup>1,2,4,5</sup> op til 120 m
- Strømforsyning: 2 x 1,5V AA Alkaline-batterier
- Batterilevetid:<sup>1</sup> 24 timer (ved kontinuerlig brug)
- Beskyttelsesgrad: IP66
- Vægt (inkl. batterier): 300 g

- (1) Ved 21° C
- (2) Under optimale atmosfæriske forhold
- (3) Langs akse
- (4) Afhængigt af det omgivende WIFI/WLAN-miljø
- (5) Afhængigt af produktets højde (typisk 1 m)

### Kontaktoplysninger:

**AMERICA**  
 Trimble / Spectra Precision Division  
 5475 Kellenburger Road  
 Dayton, Ohio 45424 U.S.A.  
 Gratis nummer +1-888-272-2433  
 Fax +1-937-245-5489

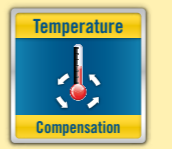
**EUROPA, MELLEMLØSTEN OG AFRIKA**  
 Trimble Kaiserslautern GmbH  
 Am Sportplatz 5  
 67661 Kaiserslautern • Tyskland  
 Telefon +49-6301-711414  
 Fax +49-6301-32213

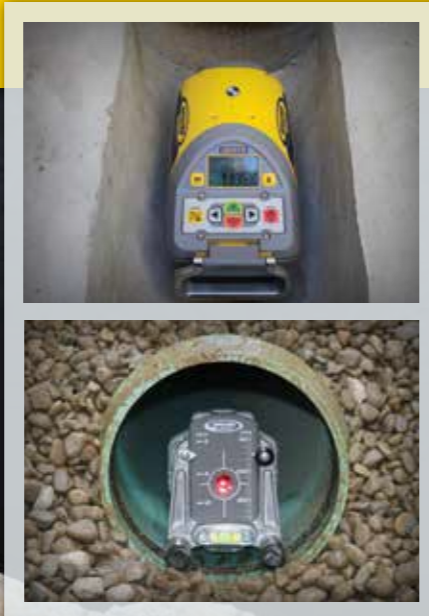
**ASIEN-STILLEHAVSREGIONEN**  
 Spectra Precision Division  
 80 Marine Parade Road  
 #22-06, Parkway Parade  
 Singapore 449269 • Singapore  
 Telefon +65-6348-2212



www.spectralasers.com

Specifikationer og beskrivelser kan ændres uden varsel. Find den nærmeste forhandler på [www.spectralasers.com](http://www.spectralasers.com). Se venligst [www.spectralasers.com](http://www.spectralasers.com) for nyeste produktinformationer. ©2018 Trimble Inc. Alle rettigheder forbeholdes. Spectra Precision er en afdeling af Trimble Inc.. Spectra Precision og Spectra Precisions logo er varemærker, der tilhører Trimble Inc. eller dets datterselskaber. Samtlige andre varemærker tilhører deres respektive ejere. PN 022507-430B-DAN (02/2018)





### Selvnivellering

DG813 og DG613(G) har det største automatiske nivelleringsniveau i branchen med hurtige og lette opsætninger uanset hvor stort faldet er. Til forskel fra traditionelle rørlægningslasere er det ikke nødvendigt at udføre grov nivellering, og personalet behøver næsten ingen oplæring. Laseren placeres blot i røret, mandehullet eller i den åbne udgravning uden behov for at dreje eller grovnyllere enheden.



### Linjealarm

Denne unikke funktion er ideel til arbejde på steder med store vibrationer eller våde forhold, hvor rørlægningslasere kan forstyrres. Strålen blinker for at gøre dig opmærksom på, at opsætningslinjen er forstyrret, hvilket gør det unødvendigt at lave korrektioner. Kombineret med advarslen ved selvnivellering gør det dig i stand til at arbejde korrekt, til den aftalte tid og inden for budgettet med DG613(G)/DG813!



### Linjeopsætning

Muligheden for at bruge Line Set/Check med begge rørlægningslasere gør dig i stand til at hæve strålen op til 100%, så den når uden for udgravningen for hurtig linjeopsætning eller linjetjek. Ved at hæve laserstrålen uden for udgravningen til en afmærkning over jorden sparer man tid, fordi man ikke behøver at flytte gravemaskinen under opsætningen af rørlægningslaseren. Line Set-/Check-funktionen er ideel til kontrol af indstillingen, når røret skubbes videre.



### Spot Finder SF803

Dette avancerede redskab opfanger manuelle og automatiske stråler fra Dialgrade DG813-rørlægningslaseren. Spot Align, Spot Match og SpotLok er unikke egenskaber, der gør DG813 til den smarteste rørlægningslaser i branchen.



### Målplade

Vores patenterede målplade opfanger strålen og overfører punktet til rørlæggerens synsvinkel og gør det dermed meget let at se laserstrålen (medfølger i standardpakken).

## DG613 / DG613G DIALGRADE

### KOMPAKT OG EFFEKTIV



### Vigtigste egenskaber og fordele

- Ny reduceret længde gør det let at sætte laseren op, selv i snævre rør.
- Selvnivelleringsområde fra -12 % til +40 % i hele faldområdet.
- Tværaksekomensation giver hurtigere og mere præcis opsætning, da laseren ikke behøver at være i niveau i røret – man placerer den ganske enkelt i røret, hvorefter den udfører selvnivellering, og man kan påbegynde arbejdet.
- Tydeligt klar stråle, der kan ses op til 150 m væk.
- RC803 fjernbetjening fungerer via radio 130 m eller infrarød 150 m både over jordhøjde og i rør og udgravninger.
- Stort, tydeligt grafisk brugerinterface, der gør skærmen let at se og bruge både i og uden for røret. Samme grafiske brugerinterface kan ses på fjernbetjeningen – det man ser på laseren, ser man også på fjernbetjeningen.
- DG613(G) kan bruges med genopladelige NiMH batterier (30 timers funktionstid) eller Alkaline-batterier (40 timers funktionstid). Alkaline-batterier kan bruges direkte i laseren uden en separat batteripakke. Man kan tilkøbe en oplader til bilen, så man kan arbejde uden anden strømforsyning.
- Spectra Precision DG613(G) har avancerede funktioner, der gør opsætningen og anvendelsen lettere og mere præcis:
  - Line Set/Check – gør det muligt for brugeren at justere laseren til mandehullet hurtigt samt let at indstille retningen. Strålen kan hæves 100 %, hvilket gør den let at justere selv i korte udgravninger.
  - Line Scan – gør det muligt at justere hurtigt ind efter målets centrum ved opsætningen på dag to
  - Line Alert - advarer brugeren, hvis opsætningen forstyrres, hvilket sparer omkostninger til korrektioner pga. fejl.

### Anvendelsesområder

- Installation af spildevandsledninger
- Storm- og regnskylskloakker
- Fremføring af rør
- Kan bruges i rør eller over jordhøjde

Model	Medfølgende tilbehør	Strømforsyning
DG613	Standard pakke med RC803 fjernbetjening, 956 rød målplade, 1248 universalbeslag (200 mm / 20 cm)	Genopladelige NiMH batterier
DG613G	Standard pakke med RC803 fjernbetjening, 956G grøn målplade, 1248 universalbeslag (200 mm / 20 cm)	Genopladelige NiMH batterier

## DG813 DIALGRADE

### KOMPAKT, ROBUST OG SMART – PERFEKT I ET RØR



### Vigtigste egenskaber og fordele

- Ny reduceret længde gør det let at sætte laseren op, selv i snævre rør.
- Selvnivelleringsområde fra -12 % til +40 % i hele faldområdet.
- Tværaksekomensation giver hurtigere og mere præcis opsætning, da laseren ikke behøver at være i niveau i røret – man placerer den ganske enkelt i røret, hvorefter den udfører selvnivellering, og man kan påbegynde arbejdet.
- Tydeligt klar stråle, der kan ses op til 150 m væk.
- RC803 fjernbetjening fungerer via radio 130 m eller infrarød 150 m både over jordhøjde og i rør og udgravninger. Rækkevidden ved radioforbindelse bliver næsten fordoblet ved brug af Transporter ST802. ST802 giver radioforbindelse mellem RC803 og DG813/DG613(G), også nede i en åben udgravning for enden af røret.
- Stort, tydeligt grafisk brugerinterface, der gør skærmen let at se og bruge både i og uden for røret. Samme grafiske brugerinterface kan ses på fjernbetjeningen – det man ser på laseren, ser man også på fjernbetjeningen.
- DG813 kan bruges med genopladelige NiMH batterier eller Alkaline-batterier (40 timers funktionstid). Alkaline-batterier kan bruges direkte i laseren uden en separat batteripakke. Man kan tilkøbe en oplader til bilen, så man kan arbejde uden anden strømforsyning.
- Spectra Precision DG813 har avancerede funktioner, der gør opsætningen og anvendelsen lettere og mere præcis:
  - Line Set/Check – gør det muligt for brugeren at justere laseren til mandehullet hurtigt og let at indstille retningen. Strålen kan hæves 100 %, hvilket gør den let at justere selv i korte udgravninger.
  - Line Scan – gør det muligt at justere hurtigt ind efter målets centrum ved opsætningen på dag to
  - Line Alert – advarer brugeren, hvis opsætningen forstyrres, hvilket sparer omkostninger til korrektioner pga. fejl.

- Hvis man bruger SF803 Spot Finder sammen med DG813, har den andre automatiske funktioner, som gør den til den smarteste rørlægningslaser i branchen:
  - Spot Align – justerer automatisk DG813 til centrum af Spot Finder i røret eller til retningen af mandehullet, når den bruges i en dyb, kort udgravning eller over jordhøjde.
  - Spot Match – er et enestående redskab til at kontrollere, om røret er lagt med det rigtige fald, eller til at finde faldet på eksisterende rørlægning. Den kan også bruges til at beregne faldet mellem mandehuller.
  - SpotLok – kan bruges til let at fastslå en stejl hældningsreference eller til at låse strålen i en ønsket position til opgaver, såsom til solfangeranlæg, hvor man kan risikere, at strålen driver.
  - Spot Search – kan bruges til at lokalisere strålen manuelt over lange afstande uden for udgravningen.

### Anvendelsesområder

- Installation af spildevandsledninger
- Storm- og regnskylskloakker
- Fremføring af rør
- Tunnelboringer
- Kan bruges i rør eller over jordhøjde
- Opgaver med stejle hældninger i bjergområder
- Installation af solfangeranlæg

Model	Medfølgende tilbehør	Strømforsyning
DG813	Standard pakke med RC803 fjernbetjening, SF803 Spot Finder, 956 rød målplade, 1248 universalbeslag (200 mm / 20 cm), ST802 Transporter	Genopladelige NiMH batterier

### Medfølgende tilbehør til rørlægningslaseren



RC803 fjernbetjening  
956 / 956G Optisk forbedret målplade  
1248 universalbeslag  
Q104667 Genopladelig NiMH-pakke, 10 Ah  
Q104781 oplader  
Spot Finder SF803 (DG813)  
ST802 Transporter (DG813)

### Yderligere tilbehør til rørlægningslaseren (tilkøb)



929 Blæser  
1017 Stativ til mandehul  
936 Stor justerbar målplade til rør  
1161 Kraftigt trefodsstativ i træ  
1263 Kikkert med adapter  
1244 T-stang  
1230/1237 Metalkonsol  
P25 Strømtik til cigarettænderen  
1239 Forhøjler til metalkonsol  
P24 Stativadpter til Spot Finder SF803