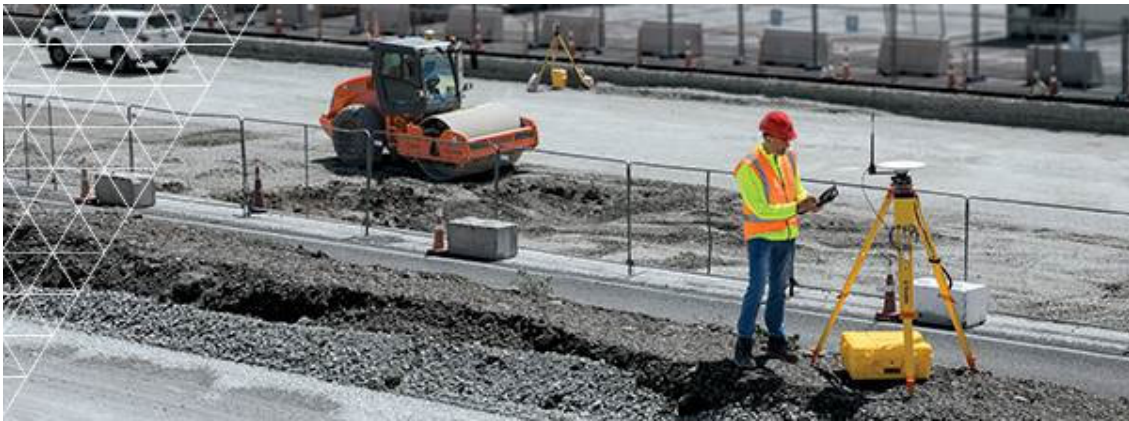

SITECH

NYT



Grundlaget for et vellykket resultat

Spar tid, penge og bekymringer med Trimble R750 GNSS modulmodtager, Trimbles pålidelige og brugervenlige basestationsløsning. R750 indeholder den nyeste brancheførende positioneringsteknologi fra Trimble sammen med en komplet pakke af moderne kommunikationsmuligheder i en robust, modulær pakke, der kan installeres hvor som helst.

- Bedre satellitsporing
- Bedre tilslutningsmuligheder
- Bedre brugeroplevelse

Modtager til nøjagtige målinger på byggepladsen

Uanset om du har brug for en pålidelig GNSS-basestation eller en robust rover, giver R750 dig tilslutningsmulighederne, fleksibiliteten og skalerbarheden til at opfylde de nøjagtige behov i din GNSS-baserede arbejdsgang.

Som en permanent eller semi-permanent basestation leverer den GNSS-korrektioner til positionsmålinger og maskinstyring.

Som en køretøjsmonteret rover kan den bruges til hurtig og effektiv niveauekontrol og kortlægning af overfladen.

Med fjernovervågning og advarsler, en intern radio og rover-funktion opfylder R750 alle dine behov.

- Alsidigt og modulært design
- Fjernovervågning og advarsler
- Fremtidssikret
- Anvender den nyeste markedsledende Trimble GNSS-positionering
- Fleksible konfigurationsmuligheder

[Download Trimble R750-databladet](#) for at få mere at vide.

Vil du gerne teste den? Giv os et kald på tel: 7025 4414



